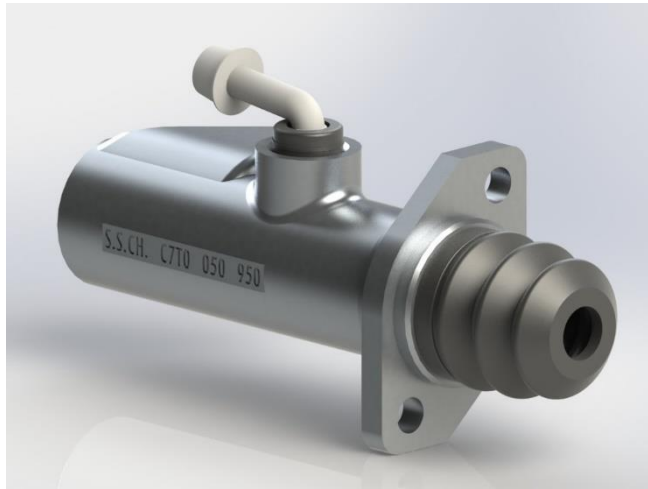


پمپ پا کلاچ



پمپ پا هیدرولیک کلاچ مورد استفاده در خودروها

مشخصات فنی:

200 mBAR TO 40 BAR	فشار
-40°C/80°C	محدوده دمایی
W0126.14 OR W0126.01	روانکار
DOT3, DOT4 OR SAE J 1703	OPERATION MEDIUM BRAKE FLUID

